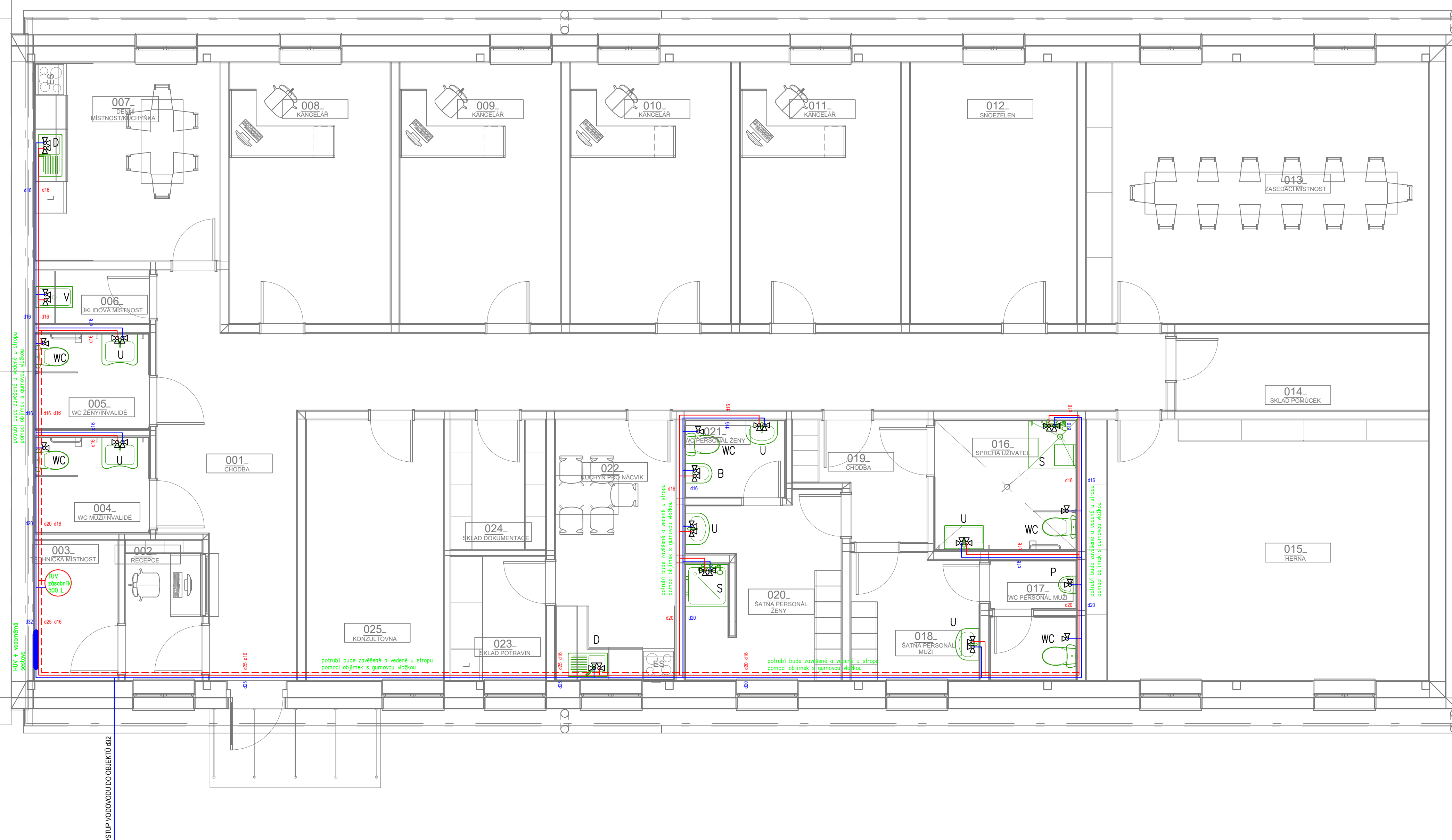



- studená voda
- teplá voda
- - - cirkulace




PRISTUP VODOVODU DO OBJEKTA d32

P04 Δ

GENERALNÍ PROJEKTANT

 **ISONOE INVEST a.s.**
HOLUŠICKÁ 2221/3
148 00 PRAHA 4
CHODOV
IČO: 28972589

INVESTOR

 **MOSTÁČEK.CZ z.s.**
Petra Jilemnického 2457/1
Most
434 01
IČO: 26595575

PROJEKTANT ČÁSTI

ISONOE INVEST a.s., HOLUŠICKÁ 2221/3,
148 00 PRAHA 4 - CHODOV

**CENTRUM SLUŽEB PRO
OSOBY S PAS**

K.Ú. A DOTČENÉ POZEMKY

MOST I 169357
p. č. 161/2, 161/7, 161/11, 161/14

ČÍSLO ZAKÁZKY	D35
DATUM	01/2025
ZODPOVĚDNÝ PROJEKTANT	Ing. Petr Špinka (ČKAIT 0005434)
OTISK AUTORIZAČNÍHO RAZÍTKA A PODPIS	

KRESLIL	Dmitrij Borovik
STUPEŇ PD	DPZ
REVIZE	REV 0

ČÁST PROJEKTOVÉ DOKUMENTACE
D.1.2.1 ZTI - Zdravotně technické instalace
D.1.2.1.2 - Výkresová část
JMÉNO VÝKRESU
VODOVOD 1.NP

ČÍSLO VÝKRESU	ČÍSLO PÁRE
D.1.2.1.2.5	
FORMÁT VÝKRESU	
594x841	
MĚŘÍTKO	
1:50	